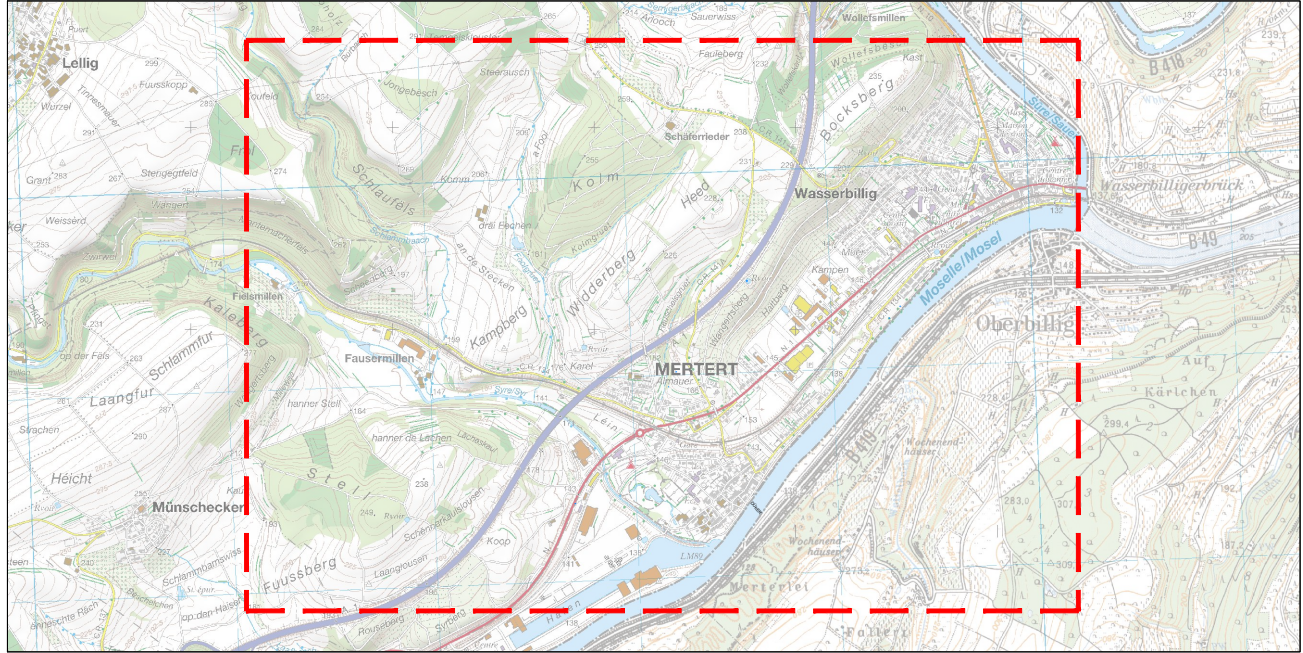


LEGENDE

- Ortsnetz mit Durchmesser- und Materialangaben
- Ortsnetz mit Durchmesser- und Materialangaben angeschlossen an die Hydrophoreanlage
- Wasserleitung mit Durchmesser- und Materialangaben angeschlossen an die Hydrophoreanlage (Außer Betrieb)
- Versorgungsleitung zum Behälter Wangertsberg
- Versorgungsleitung aus Konz
- SIDERE - Versorgungsleitung
- Leitung außer Betrieb

Localisation



FONDS DE PLAN BD-TOPO: © ORIGINE CADASTRE: DROITS RESERVES A L'ETAT DU GRAND DUCHE DE LUXEMBOURG - COPIE ET REPRODUCTION INTERDITES

MAITRE D'OUVRAGE:

COMMUNE DE MERTERT

PROJET: **DOSSIER TECHNIQUE II**

OBJET: **Funktionelles Schema**

| IND. | DATE | DESSINE | | CONTROLE | | VALIDE | | MODIFICATIONS | | | |
|------|------------|----------|------|----------|------|----------|------|---------------------------------|-----------|-------------|----------|
| | | INITIALE | VISA | INITIALE | VISA | INITIALE | VISA | | | | |
| E | | | | | | | | | | | |
| D | | | | | | | | | | | |
| C | | | | | | | | | | | |
| B | | | | | | | | | | | |
| A | 22.12.2016 | S.JO. | | M.G. | | J.T. | | Mise à jour conduite hydrophore | | | |
| | | | | | | | | ECHELLE : | FICHIER : | No PLAN : | INDICE : |
| / | 13.07.2015 | S.JO. | | F.L. | | J.T. | | 1/10000 | 001A.dwg | H132636-001 | A |

TR ENGINEERING
ingénieurs-conseils

Tel.: (+352) 49 00 65 1
e-mail@tr-engineering.lu
86-88, rue de l'Égalité
BP 1034
L-1010 Luxembourg