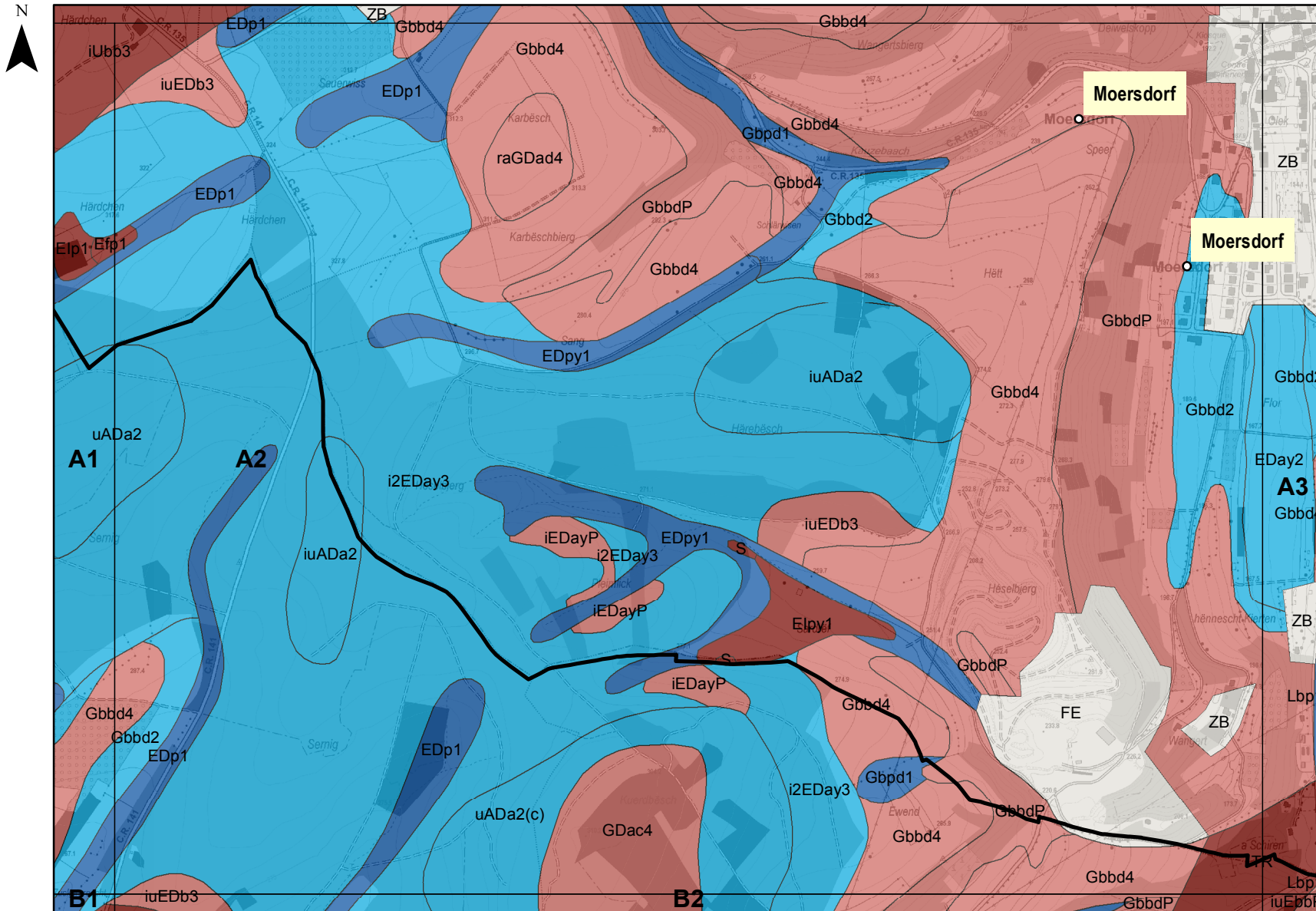


SOLS - Classes d'aptitude agricole

Commune de Mertert

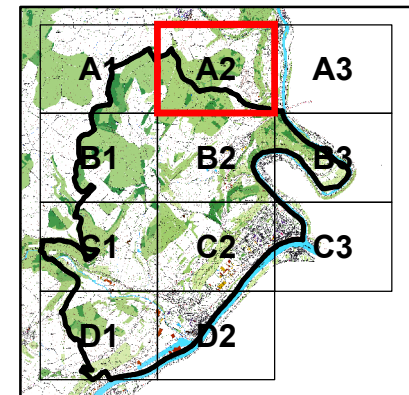
Carte A2



Légende

- missing data
- APTAGRI_SOL**
- I - excellent
 - II - good
 - III - average
 - IV - poor
 - V - non-agricultural area/PAG

Version provisoire 2017



LE GOUVERNEMENT
DU GRAND-DUCHÉ DE LUXEMBOURG
Ministère de l'Agriculture,
de la Viticulture et de la
Protection des consommateurs

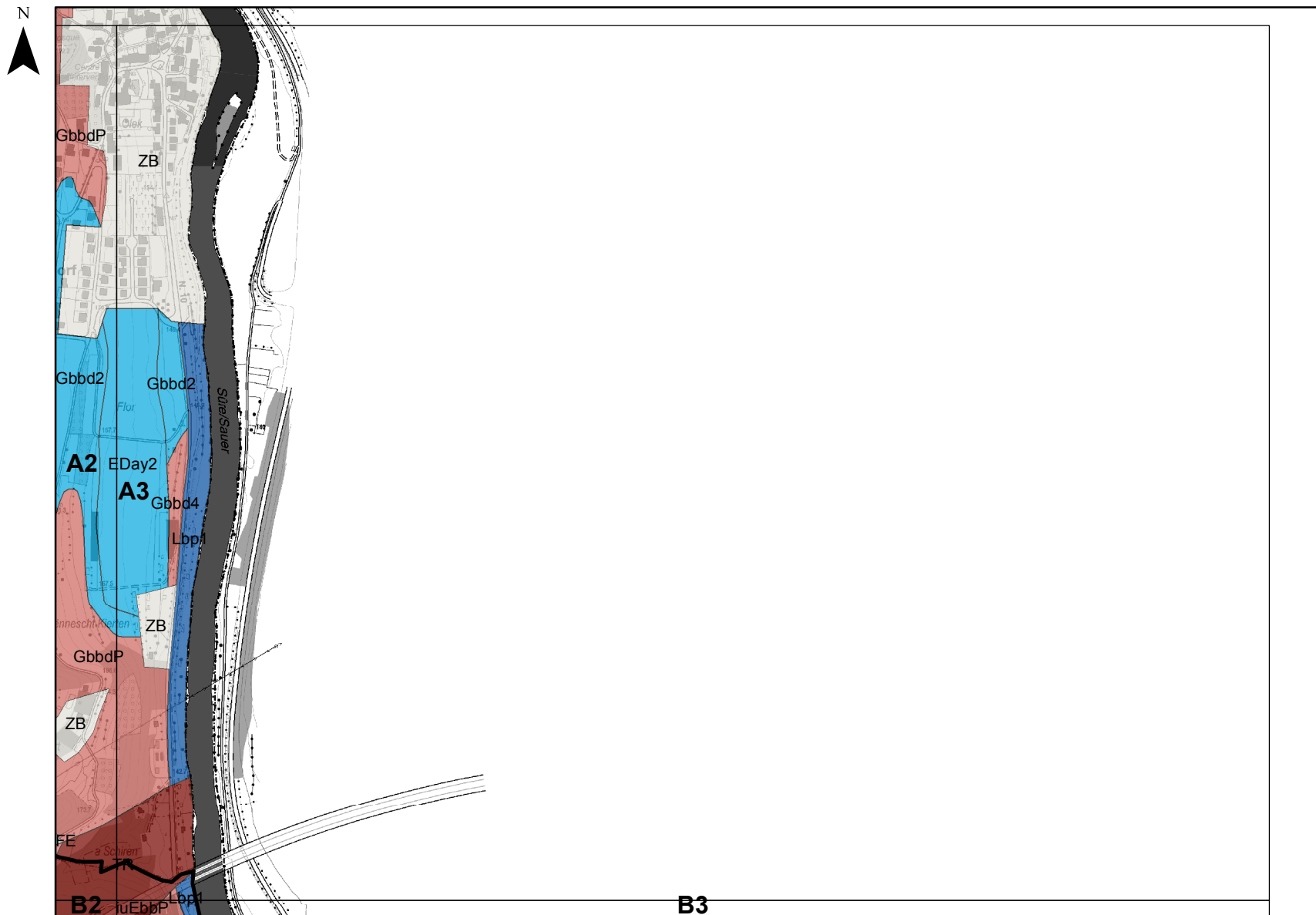
Administration des services techniques
de l'agriculture

Service de pédologie

SOLS - Classes d'aptitude agricole

Commune de Merttert

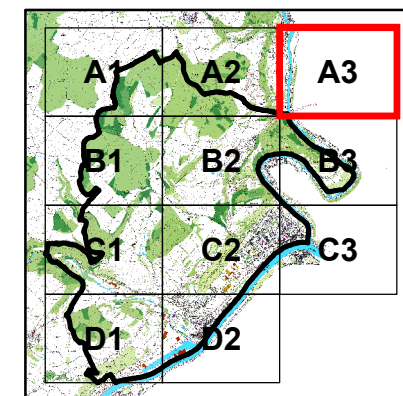
Carte A3



Légende

- missing data
- APTAGRI_SOL**
- I - excellent
 - II - good
 - III - average
 - IV - poor
 - V - non-agricultural area/PAG

Version provisoire 2017



1:10 000

0 0,25 0,5 1 Kilomètres



LE GOUVERNEMENT
DU GRAND-DUCHÉ DE LUXEMBOURG
Ministère de l'Agriculture,
de la Viticulture et de la
Protection des consommateurs

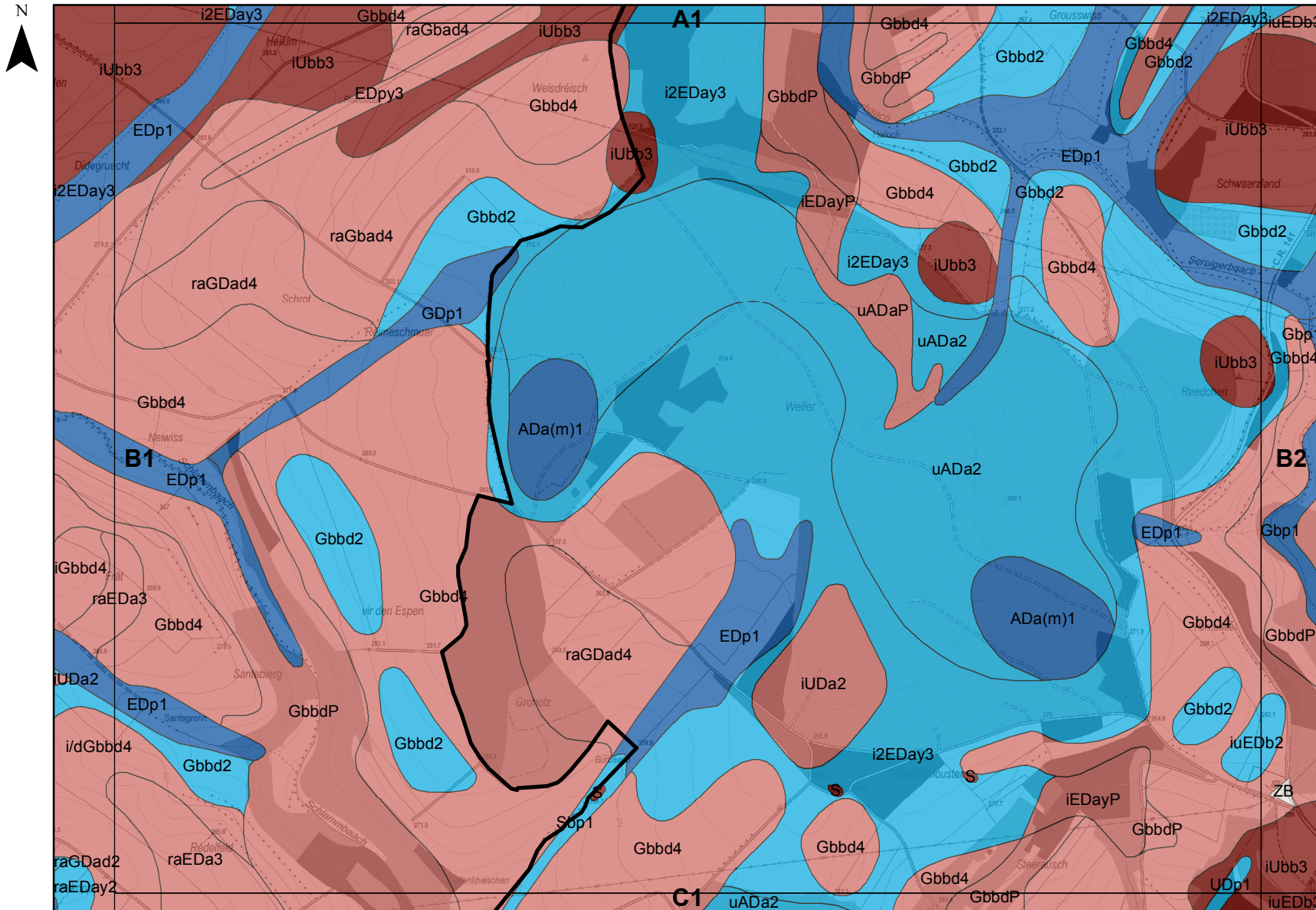
Administration des services techniques
de l'agriculture

Service de pédologie

SOLS - Classes d'aptitude agricole

Commune de Mertert

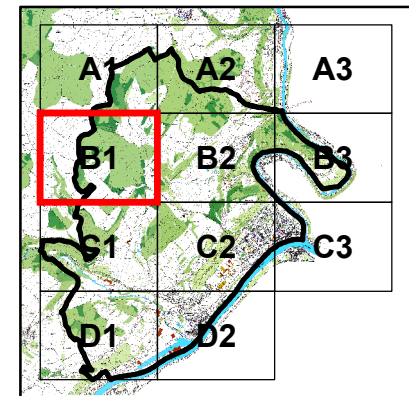
Carte B1



Légende

- missing data
- APTAGRI_SOL**
- I - excellent
 - II - good
 - III - average
 - IV - poor
 - V - non-agricultural area/PAG

Version provisoire 2017



LE GOUVERNEMENT
DU GRAND-DUCHÉ DE LUXEMBOURG
Ministère de l'Agriculture,
de la Viticulture et de la
Protection des consommateurs

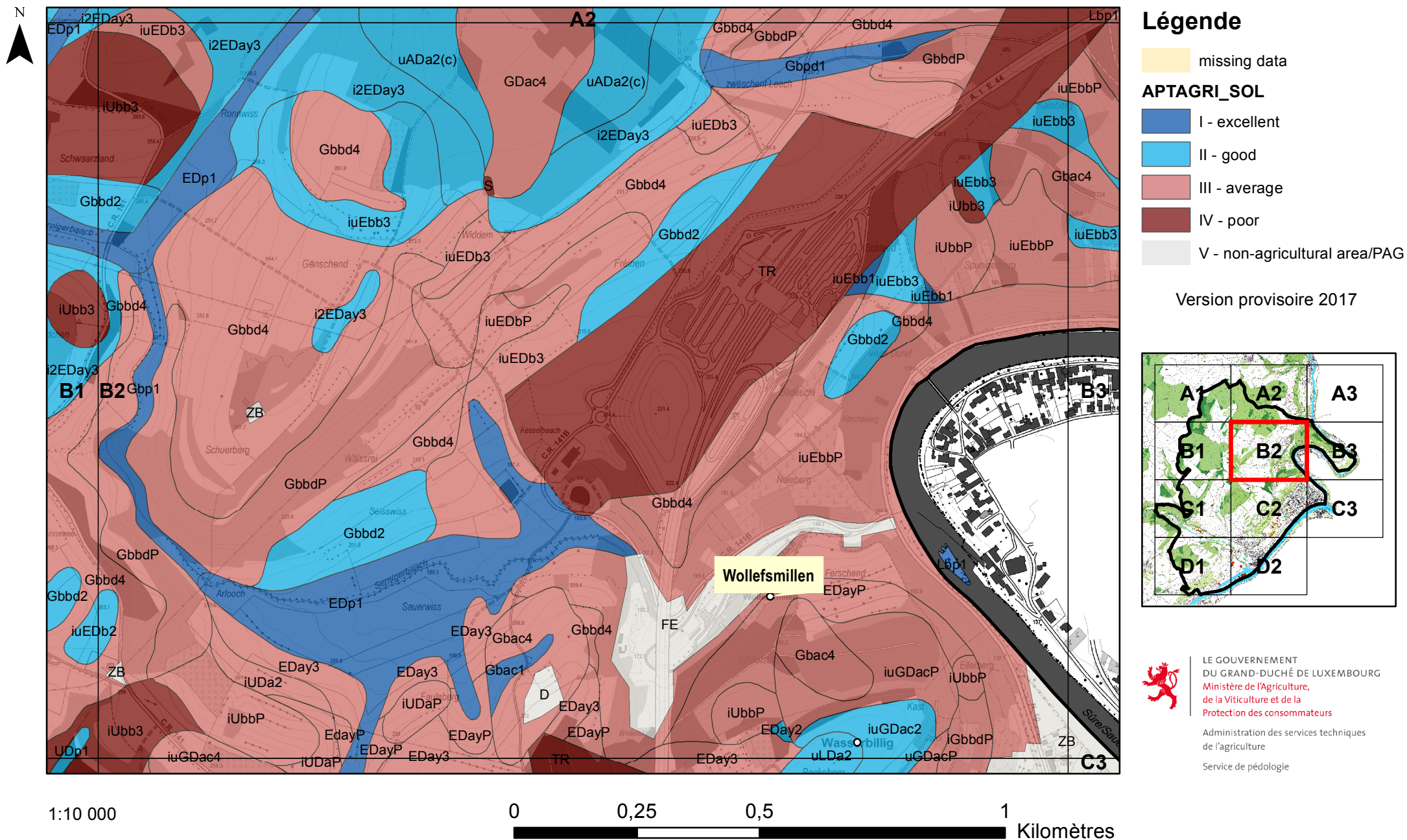
Administration des services techniques
de l'agriculture

Service de pédologie

1:10 000

0 0,25 0,5 1 Kilomètres

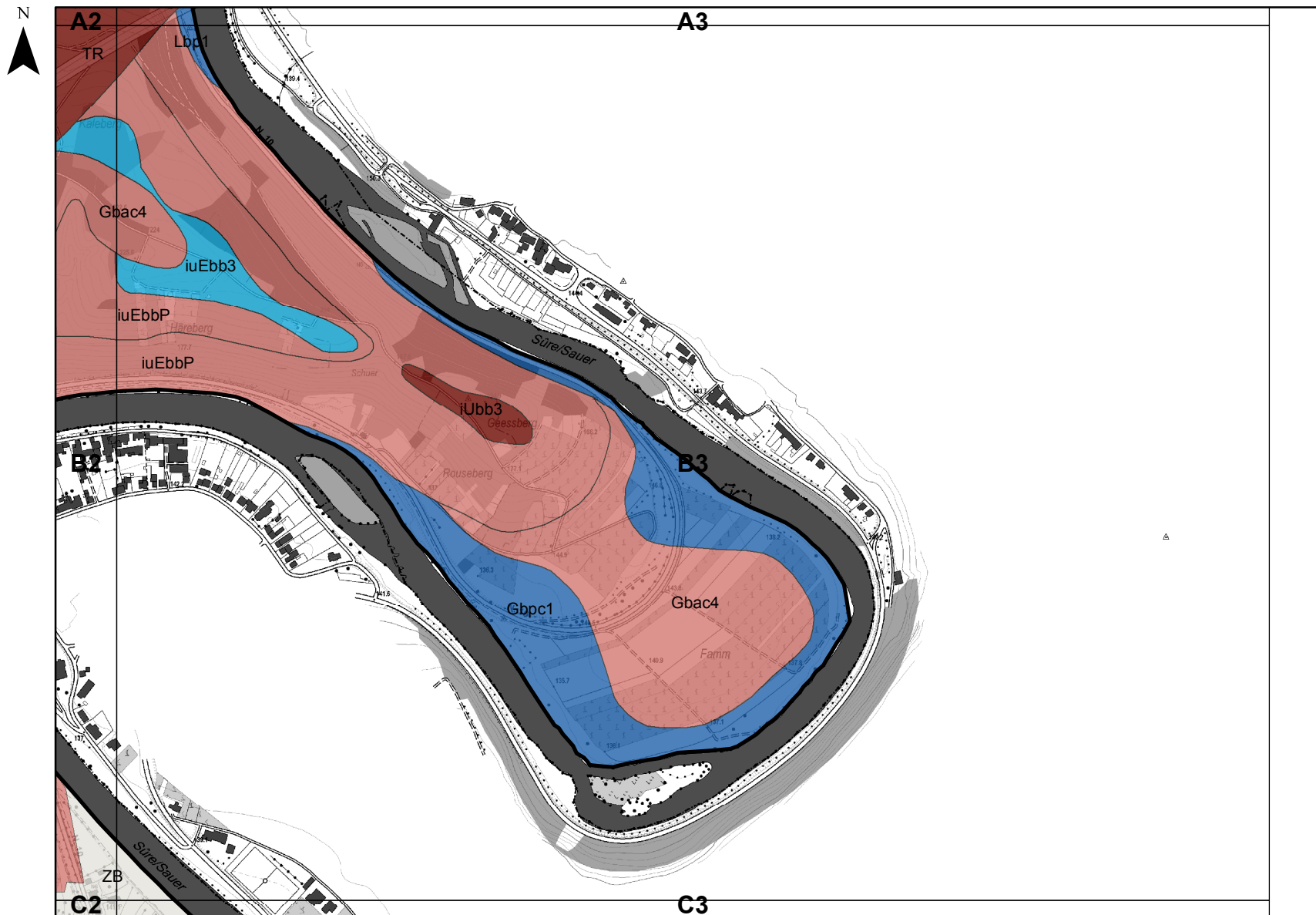
SOLS - Classes d'aptitude agricole
Commune de Mertert
Carte B2



SOLS - Classes d'aptitude agricole

Commune de Mertert

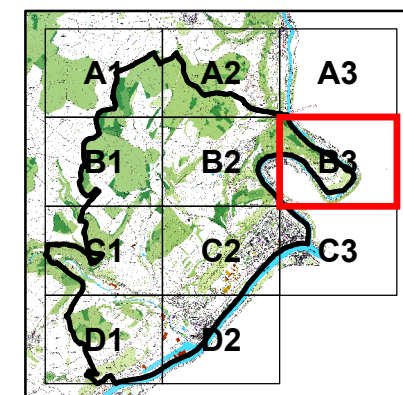
Carte B3



Légende

- missing data
- APTAGRI_SOL**
- I - excellent
- II - good
- III - average
- IV - poor
- V - non-agricultural area/PAG

Version provisoire 2017



LE GOUVERNEMENT
DU GRAND-DUCHÉ DE LUXEMBOURG
Ministère de l'Agriculture,
de la Viticulture et de la
Protection des consommateurs
Administration des services techniques
de l'agriculture
Service de pédologie

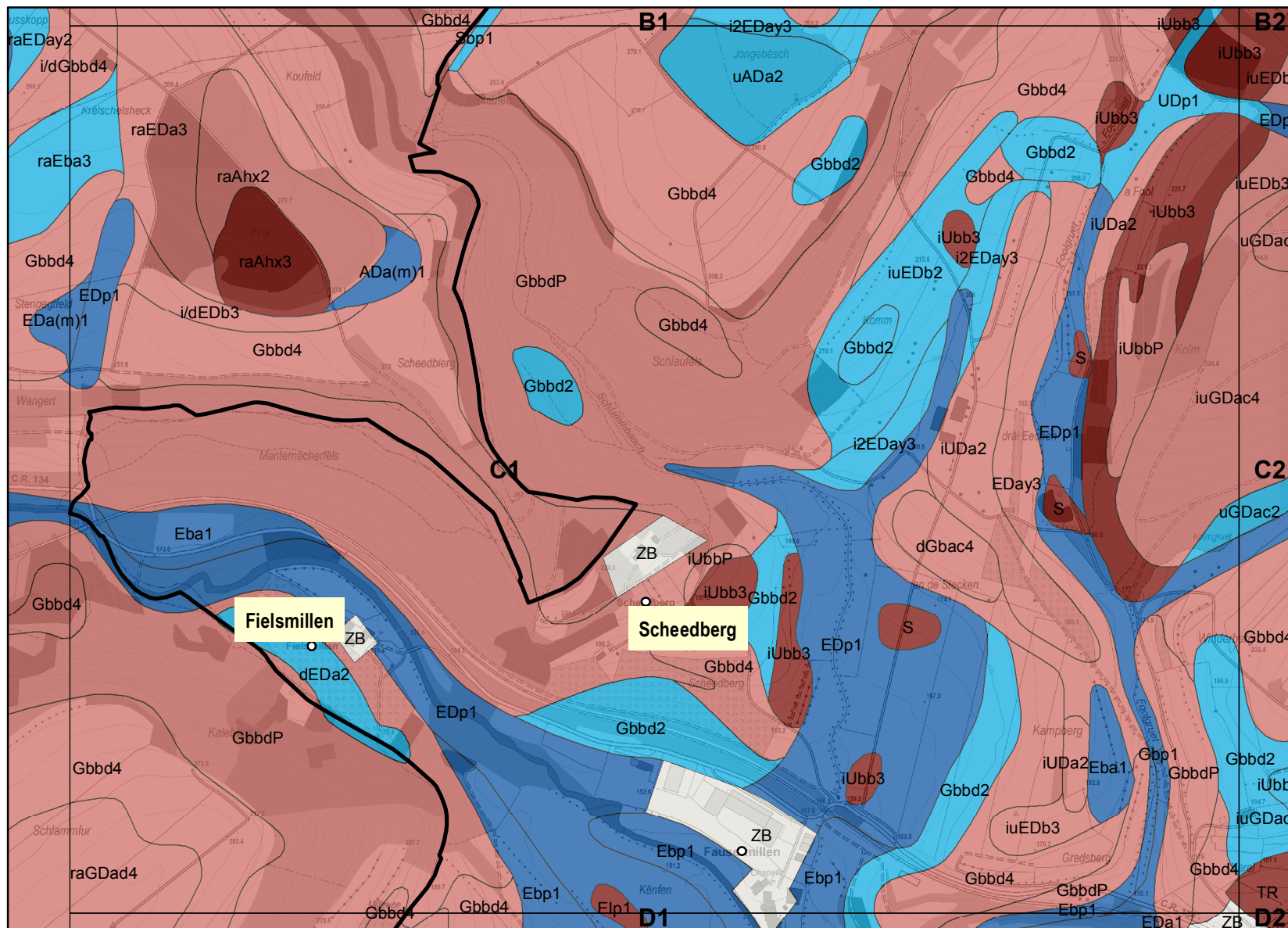
1:10 000

0 0,25 0,5 1 Kilomètres

SOLS - Classes d'aptitude agricole

Commune de Mertert

Carte C1



Légende

missing data

APTAGRI_SOL

I - excellent

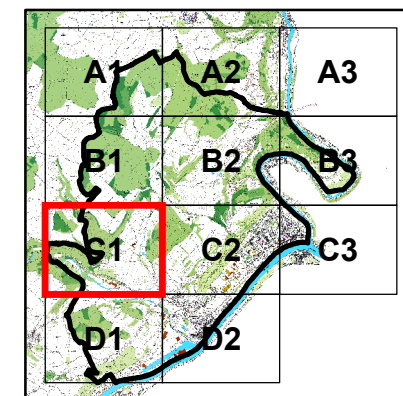
II - good

III - average

IV - poor

V - non-agricultural area/PAG

Version provisoire 2017



LE GOUVERNEMENT
DU GRAND-DUCHÉ DE LUXEMBOURG
Ministère de l'Agriculture,
de la Viticulture et de la
Protection des consommateurs

Administration des services techniques
de l'agriculture

Service de pédologie

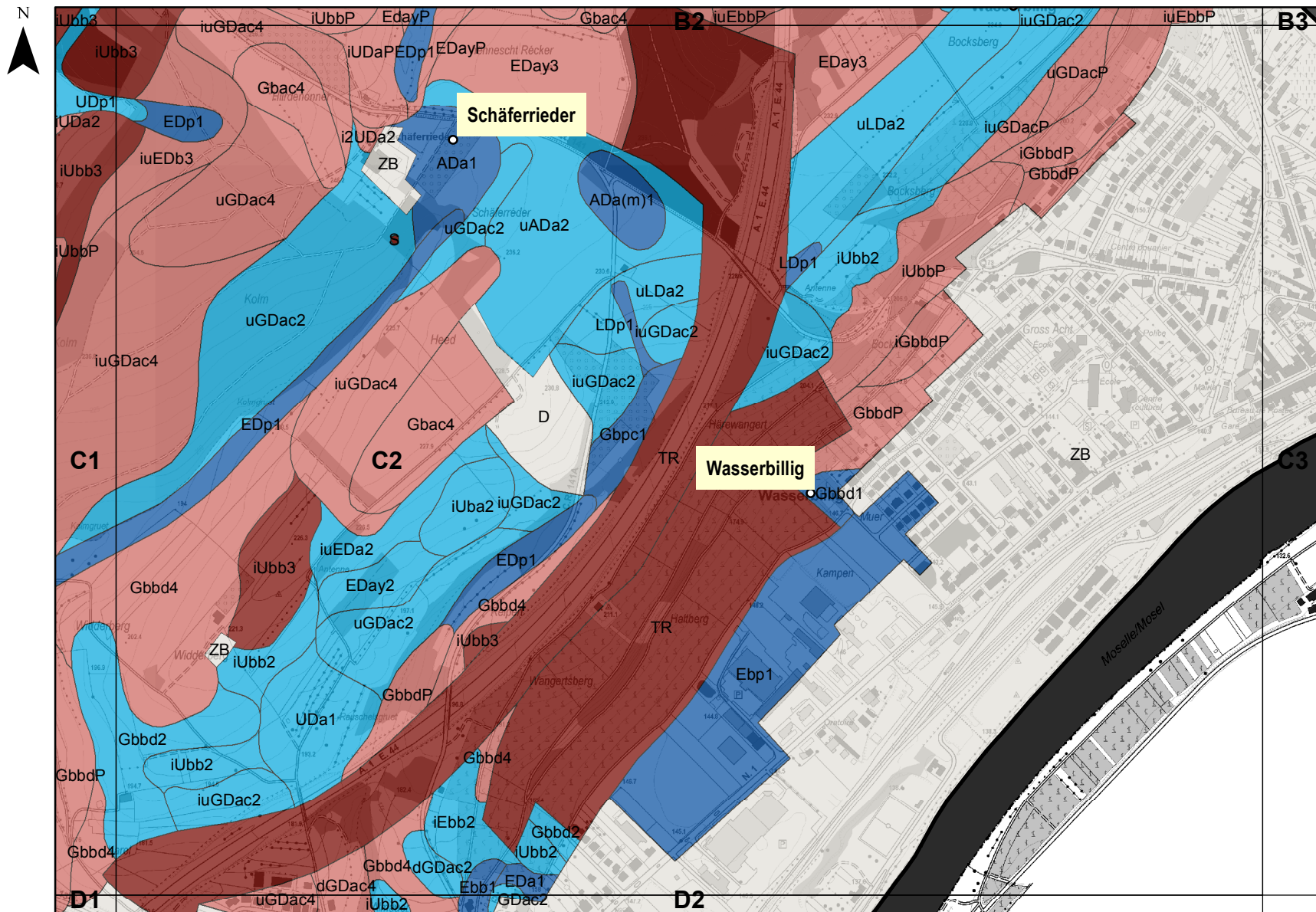
1:10 000

0 0,25 0,5 1
Kilomètres

SOLS - Classes d'aptitude agricole

Commune de Mertert

Carte C2



Légende

missing data

APTAGRI_SOL

I - excellent

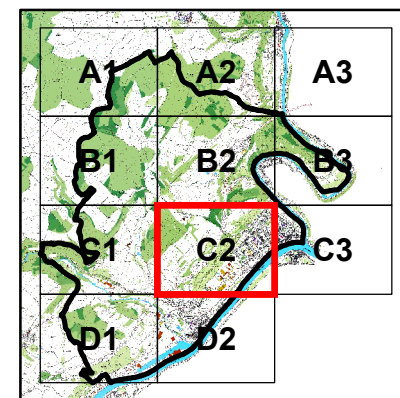
II - good

III - average

IV - poor

V - non-agricultural area/PAG

Version provisoire 2017



LE GOUVERNEMENT
DU GRAND-DUCHÉ DE LUXEMBOURG
Ministère de l'Agriculture,
de la Viticulture et de la
Protection des consommateurs

Administration des services techniques
de l'agriculture

Service de pédologie

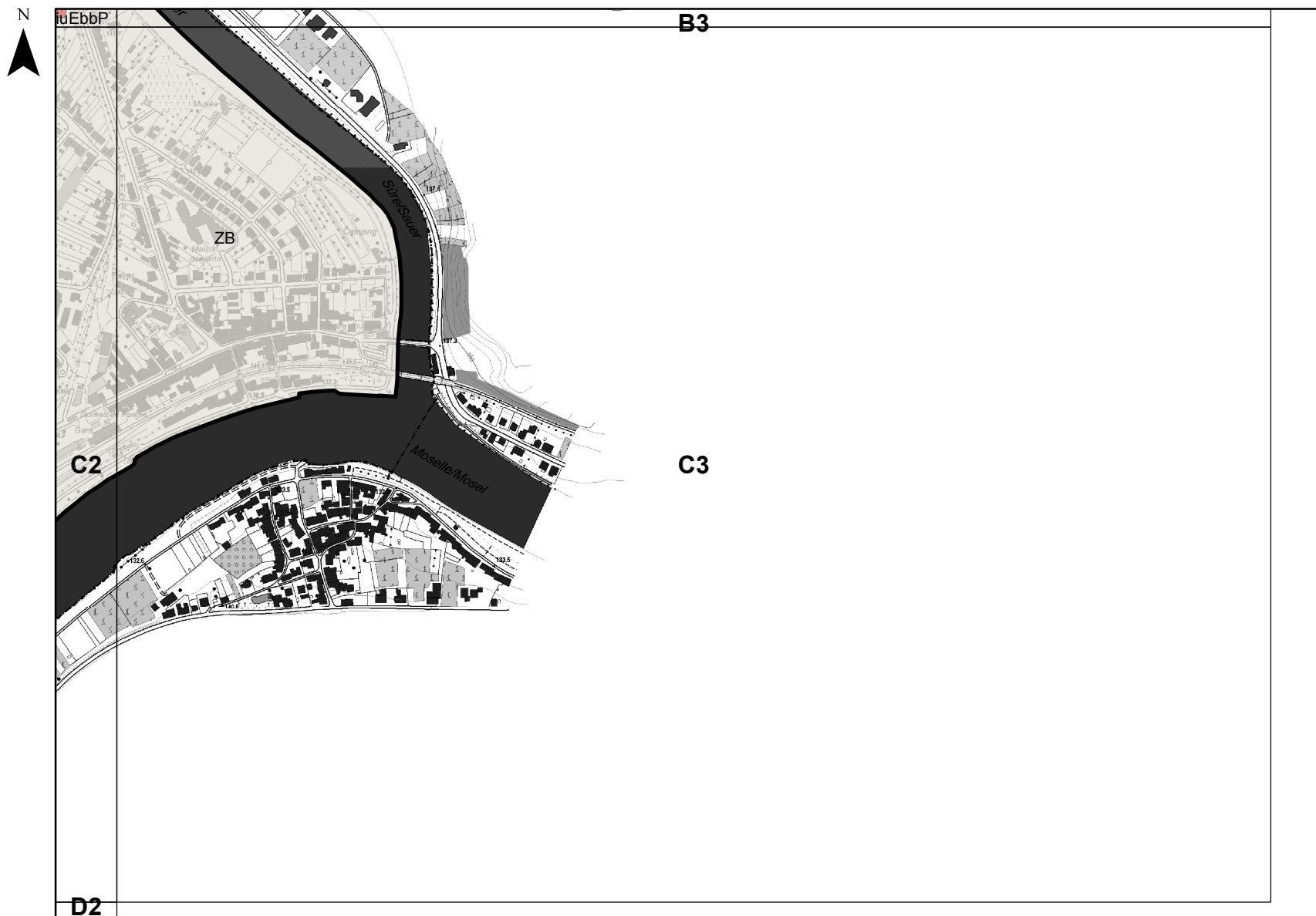
1:10 000

0 0,25 0,5 1
Kilomètres

SOLS - Classes d'aptitude agricole

Commune de Mertert

Carte C3



1:10 000



Légende

missing data

APTAGRI_SOL

I - excellent

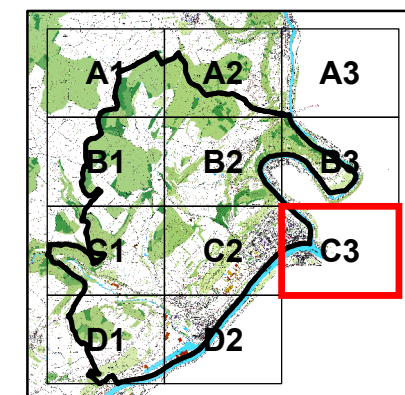
II - good

III - average

IV - poor

V - non-agricultural area/PAG

Version provisoire 2017

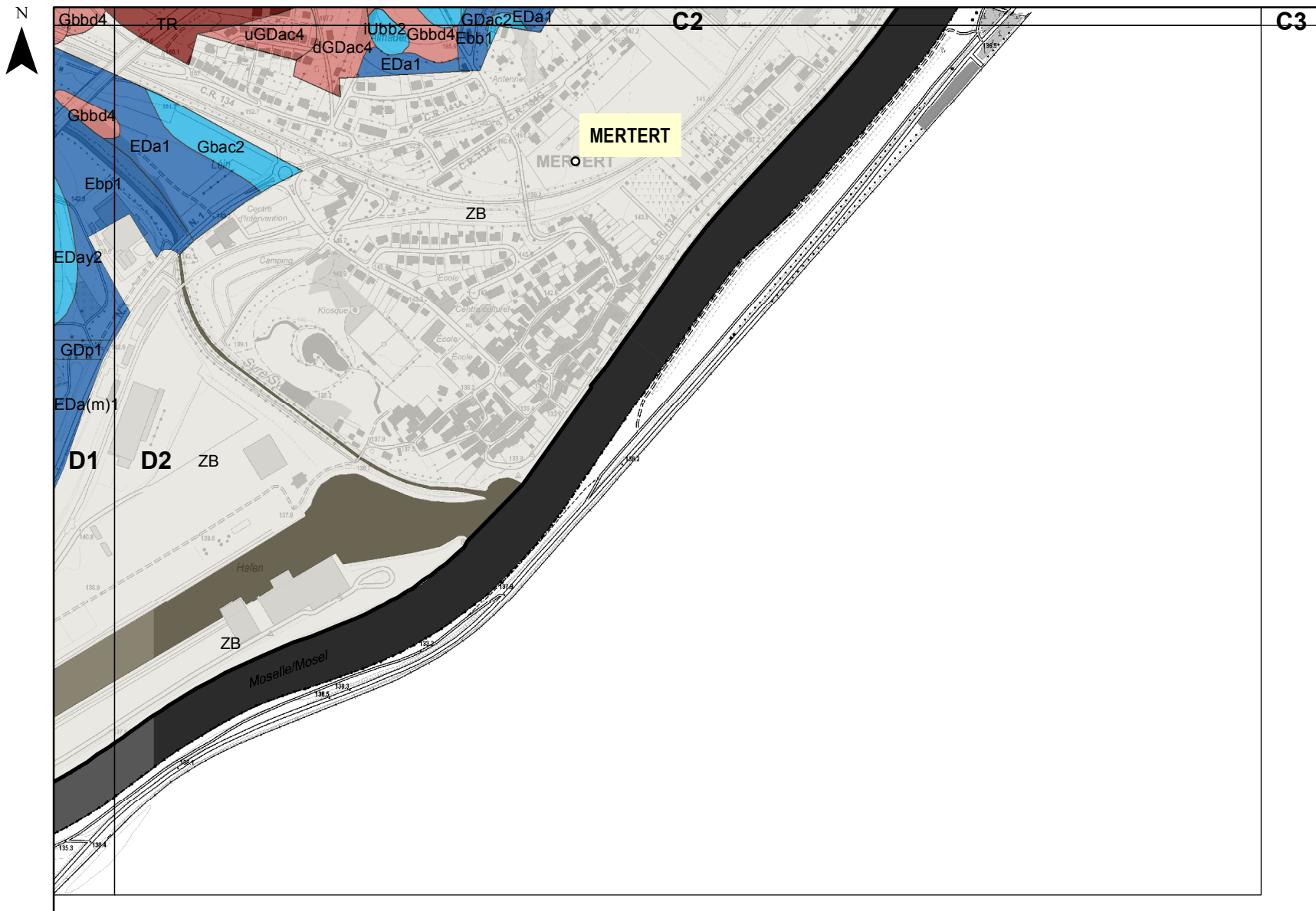


LE GOUVERNEMENT
DU GRAND-DUCHÉ DE LUXEMBOURG
Ministère de l'Agriculture,
de la Viticulture et de la
Protection des consommateurs

Administration des services techniques
de l'agriculture

Service de pédologie

SOLS - Classes d'aptitude agricole
Commune de Mertert
Carte D2



Légende

missing data

APTAGRI_SOL

 I - excellent

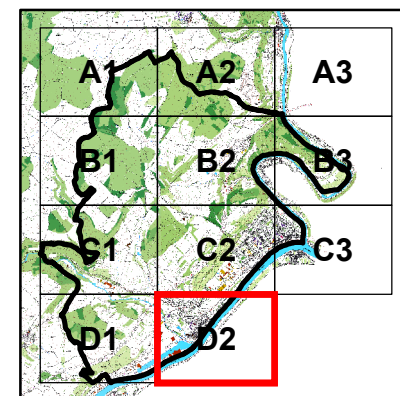
 II - good

III - average

IV - poor

V - non-agricultural area/PAG

Version provisoire 2017



LE GOUVERNEMENT
DU GRAND-DUCHÉ DE LUXEMBOURG
Ministère de l'Agriculture,
de la Viticulture et de la
Protection des consommateurs

Administration des services techniques
de l'agriculture

Service de pédologie

1:10 000

0 0,25 0,5 1 Kilomètres